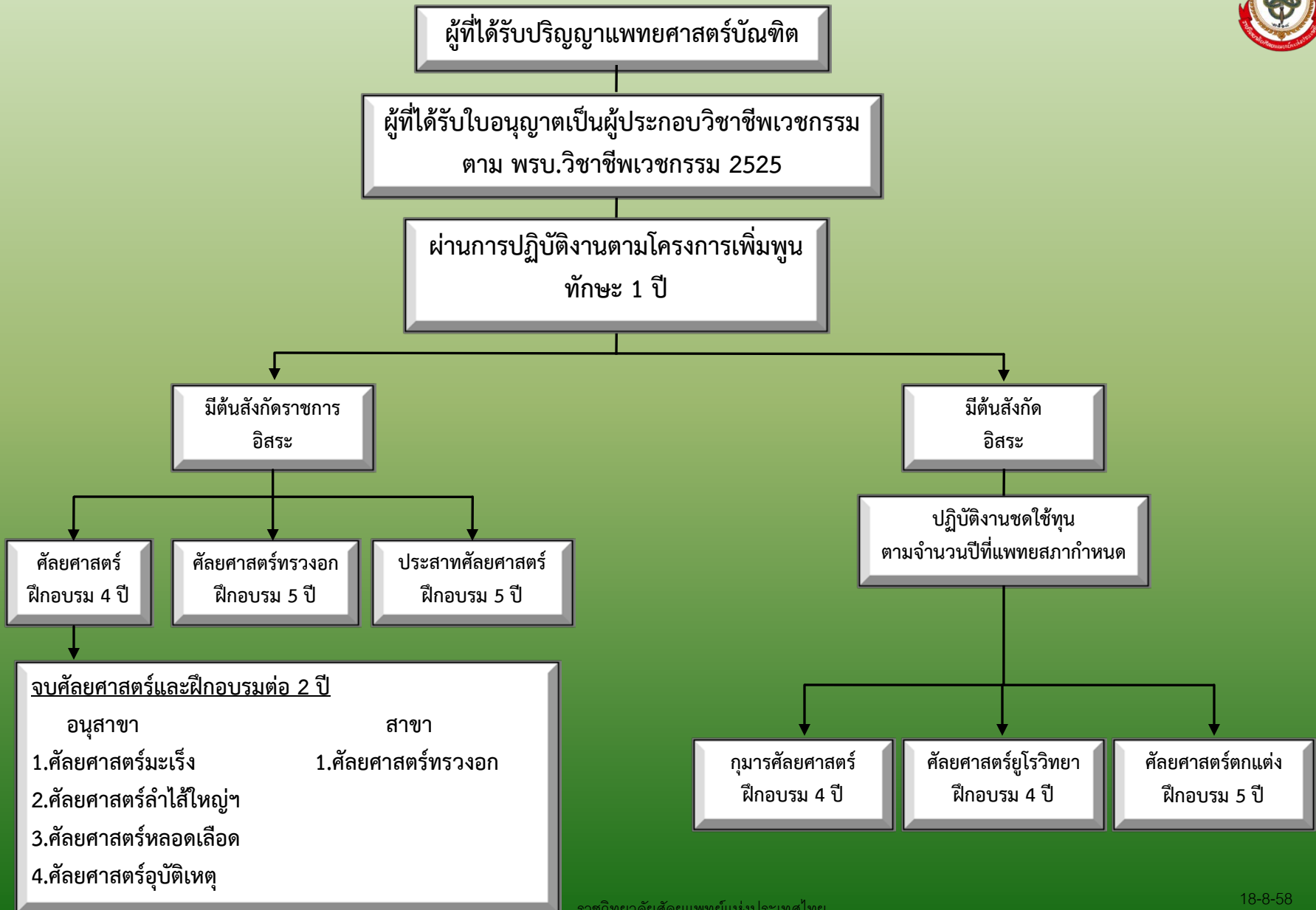




# การฝึกอบรมเพื่อเป็นคัลยแพทย์ผู้เชี่ยวชาญสาขาต่างๆ

# ผังการฝึกอบรมเพื่อเป็นศัลยแพทย์ผู้เชี่ยวชาญสาขาต่างๆ

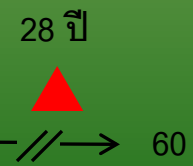




# ระยะเวลาในการฝึกอบรมเพื่อเป็นคัลยแพทย์ผู้เชี่ยวชาญ (ศัลยกรรม ปี 2558)



ปีต่อจากเป็น แพทย์เพิ่มพูนทักษะ	1	2	3	4	5	6	7
อายุ(ปี)	26	27	28	29	30	31	32



# สถาบันฝึกอบรมเพื่อเป็นคัลยแพทย์ผู้เชี่ยวชาญสาขาต่างๆ จากทั่วประเทศ



## ภาคเหนือ

เชียงราย 1 สถาบัน  
เชียงใหม่ 1 สถาบัน  
ลำปาง 1 สถาบัน

## ภาคตะวันออกเฉียงเหนือ

ขอนแก่น 2 สถาบัน  
นครราชสีมา 1 สถาบัน  
อุบลราชธานี 1 สถาบัน

## ภาคตะวันออก

จันทบุรี 1 สถาบัน  
ชลบุรี 1 สถาบัน

## ภาคกลาง

กรุงเทพฯ 15 สถาบัน  
นนทบุรี 1 สถาบัน  
ปทุมธานี 1 สถาบัน  
พิษณุโลก 1 สถาบัน

**รวมทั้งหมด 30 สถาบัน**

## ภาคใต้

สงขลา 2 สถาบัน  
สุราษฎร์ธานี 1 สถาบัน

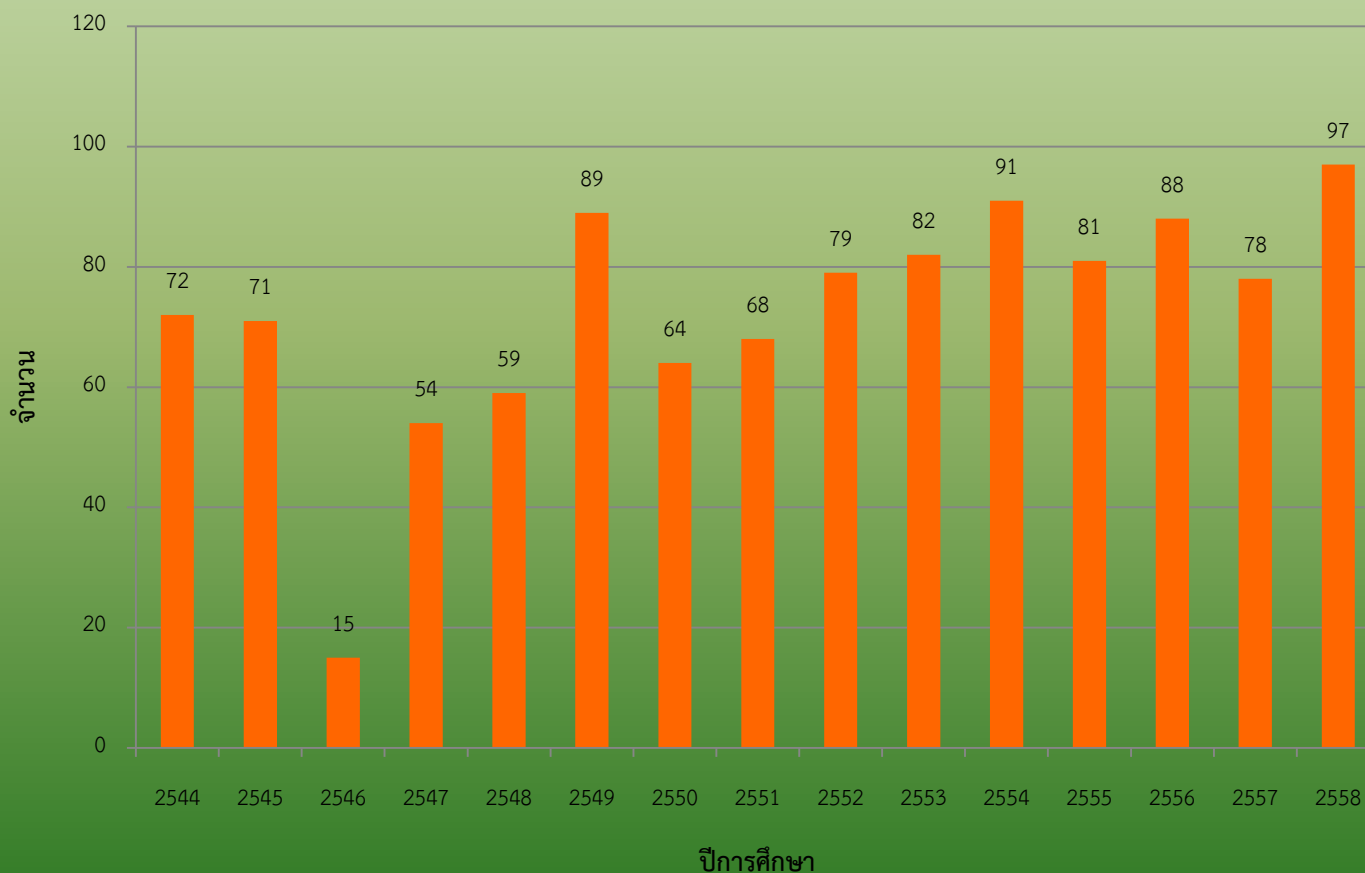


1. กรุงเทพมหานคร
2. นนทบุรี
3. ปทุมธานี
4. นครปฐม
5. สมุทรปราการ
6. สมุทรสาคร
7. สมุทรสงคราม
8. พระนครศรีอยุธยา
9. อ่างทอง
10. สิงห์บุรี

# จำนวนแพทย์ผู้รับวุฒิปัตร์และหนังสืออนุมัติสาขาศัลยศาสตร์ ในแต่ละปี 2544 - 2558

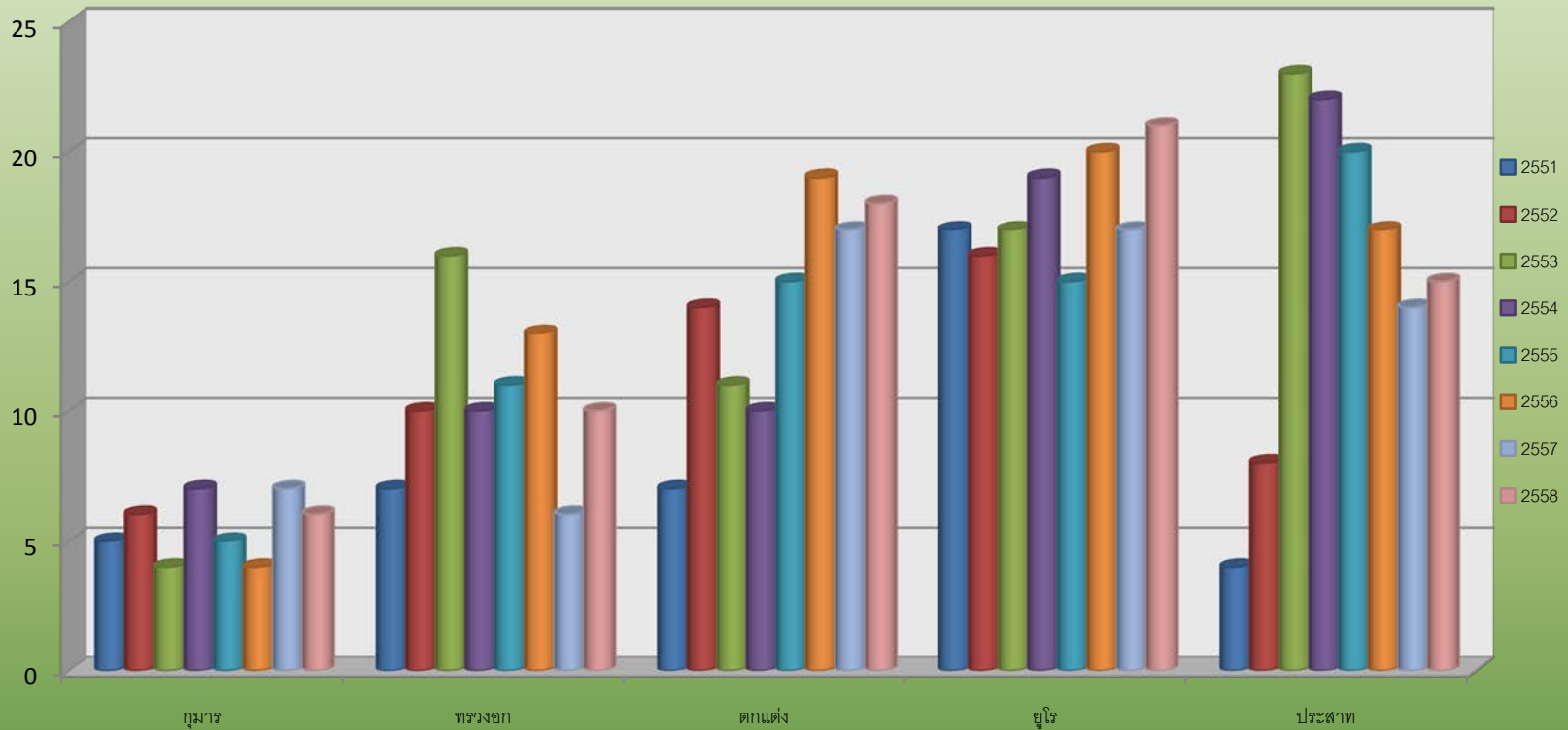


ปีการศึกษา	แพทย์ประจำบ้าน
2544	72
2545	71
2546	15
2547	54
2548	59
2549	89
2550	64
2551	68
2552	79
2553	82
2554	91
2555	81
2556	88
2557	78
2558	97



**1088**

# จำนวนแพทย์ผู้ได้รับวุฒิบัตรด้านศัลยแพทย์ผู้เชี่ยวชาญ



สาขา/พ.ศ.	2551	2552	2553	2554	2555	2556	2557	2558	รวม
กุมาร	5	6	4	7	5	4	7	6	44
ทรวงอก	7	10	16	10	11	13	6	10	83
ตกแต่ง	7	14	11	10	15	19	17	18	111
ยูโร	17	16	17	19	15	20	17	21	142
ประสาท	4	8	23	22	20	17	14	15	123
รวม	40	54	71	68	66	73	61	70	503



# จำนวนแพทย์ผู้เชี่ยวชาญด้านศัลยศาสตร์ จนถึงปี พ.ศ. 2558

สาขา / อนุสาขา	จำนวน
• ศัลยศาสตร์	2644
• ศัลยศาสตร์ยูโรวิทยา	444
• ศัลยศาสตร์ทรวงอก	231
• ศัลยศาสตร์ตกแต่ง	370
• ประสาทศัลยศาสตร์	460
• กุมารศัลยศาสตร์	166
<b>รวม</b>	<b>4,315</b>
• อนุสาขาศัลยศาสตร์มะเร็งวิทยา	93
• อนุสาขาศัลยศาสตร์อุบัติเหตุ	51
• อนุสาขาศัลยศาสตร์หลอดเลือด	79
• อนุสาขาศัลยศาสตร์ลำไส้ใหญ่และทวารหนัก	87
<b>รวม</b>	<b>310</b>

**\*ศัลยแพทย์ 1 ท่าน อาจเป็นผู้เชี่ยวชาญหลายอนุสาขา**



ท่านมีความเห็นว่าการฝึกอบรมศัลยแพทย์ผู้เชี่ยวชาญสาขาต่างๆ  
มีพอเพียงสำหรับประชาชนคนไทยประมาณ 64 ล้านคน หรือยัง